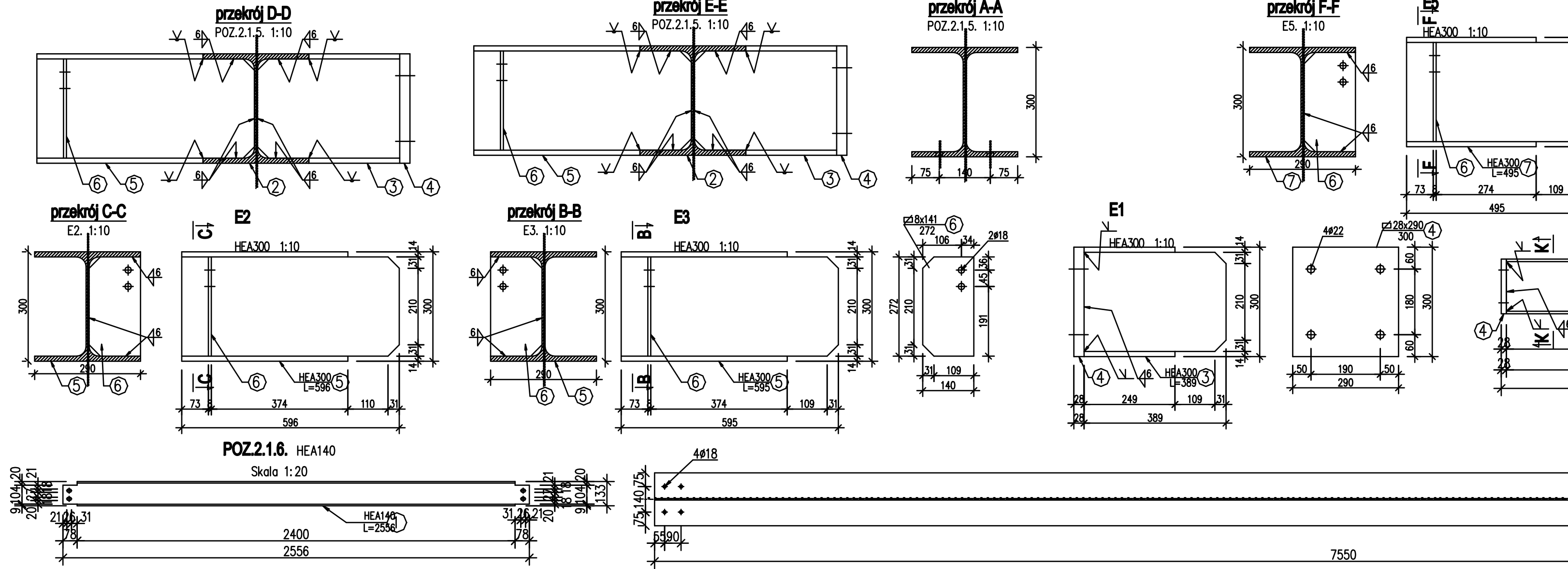
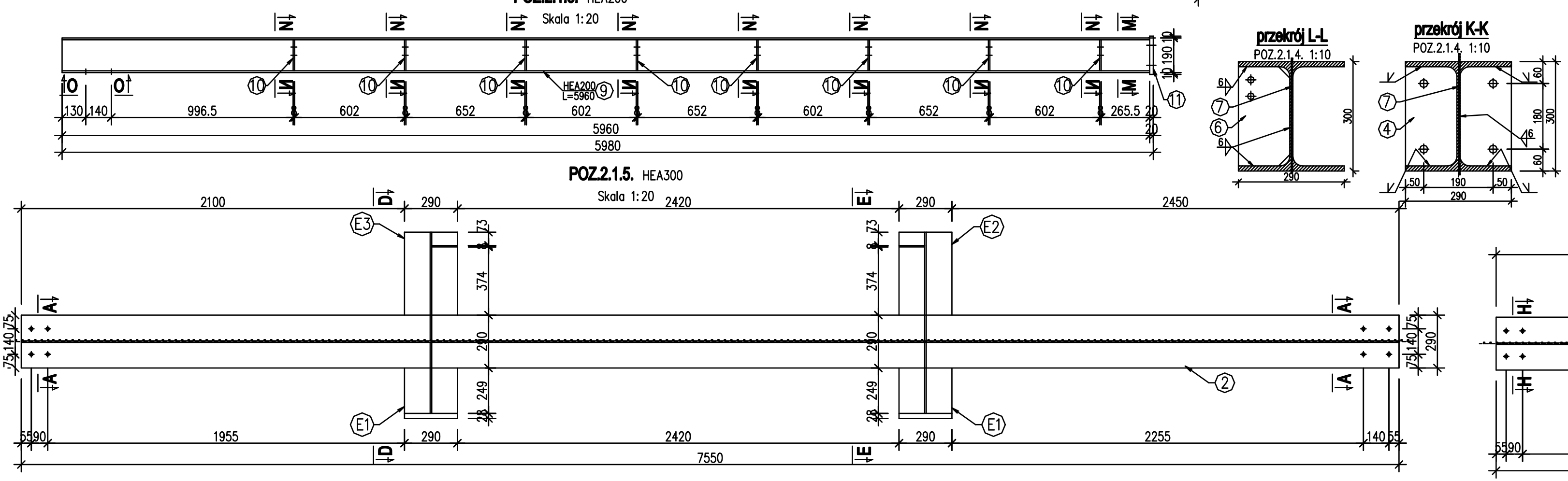
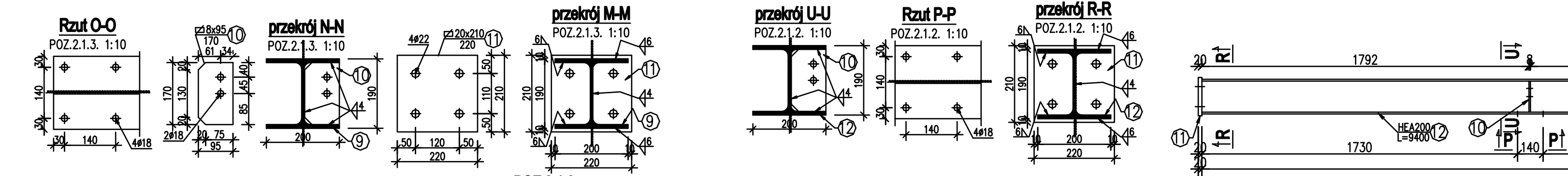
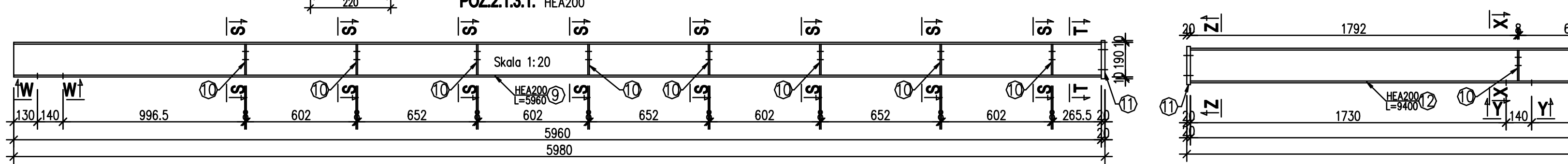
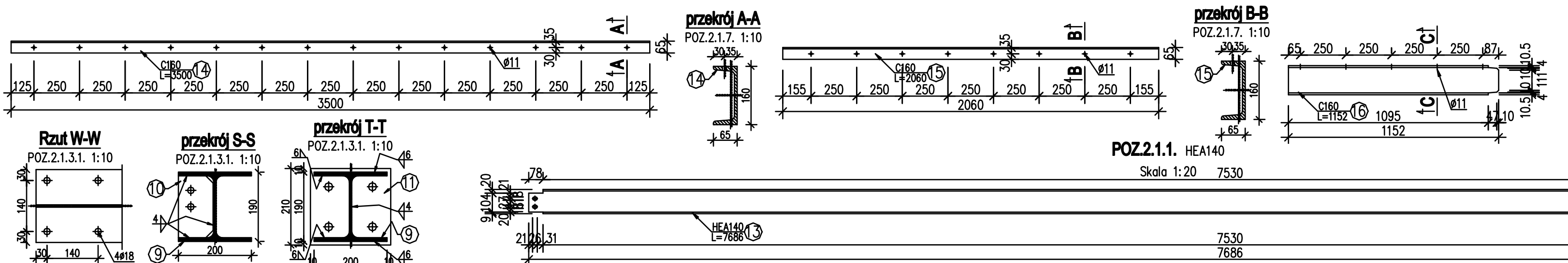


LP	Element	Stal konstrukcyjna		Ilość	Razem	Gęstość stali
		Długość [m]	Ciężar [kg]			
1	HEA 140	2 695,0	24 770	12	7 899 91	815
2	HEA 300	2 550,0	68 320	6	3 999 98	815
3	HEA 300	389,0	88 30	12	4 12 18	815
4	HEA 300	300,0	19 12	24	458 88	815
5	HEA 300	595,0	68 30	6	3 115 21	815
6	HEA 200	272,0	2 45	24	58 80	815
7	HEA 300	495,0	88 30	6	2 62 25	815
8	HEA 300	2 900,0	68 30	6	3 778 60	815
9	HEA 200	5 960,0	42 30	2	504 22	815
10	HEA 200	170,0	1 01	36	36 36	815
11	HEA 200	2 200,0	2 72	4	28 68	815
12	HEA 200	2 400,0	42 30	2	7 95 24	815
13	HEA 140	2 695,0	24 770	12	3 417 20	815
14	C160	1 500,0	18 60	8	520 80	815
15	C160	2 960,0	18 60	8	3 06 53	815
16	C160	1 150,0	18 60	8	171 42	815
17	C160	1 150,0	18 60	8	171 12	815
18	C10x150	290,0	4 60	12	55 20	815
19	C10x150	290,0	4 60	6	27 60	815
17	C200	950,0	25 30	4	86 14	815
RAZEM					16 130 14	
WYKONAC X					16 130 14	

Wykaz stali - POZ.2.2.1.1. POZ.2.2.1. POZ.2.2.3.

Nr pozycji	A-0	A-IIIN	Długość [m]	Ciężar [kg]	A-IIIN								
					s8	s8	s10	s12	s16	s20	s25		
1			16	115									
2			8	110									
3			8	100									
4			12	125									
Długość prętów													
Masa 1 m³					0,395	0,222	96,0	30,0	65,2	2,410	3,850		
Masa wg gat. stali							39,00	27,00	87,00				
Wysokość x							162,00						
							162,00						



UWAGI:
ZABEZPIECZENIA POŻAROWE ZGODNIE Z OPERATEM TECHNICZNYM P.POZ.
ZABEZPIECZENIA ANTYKOROZYJNE
1. Elementy stalowe należy zabezpieczyć antykorozyjnie w sposób odpowiadający środowisku atmosferycznemu C3 wg ISO 12944-2:1998

PRZYKŁADOWY SPOSÓB ZABEZPIECZENIA:
a. Czyszczenie do stopnia St3 zgodnie z normą PN-ISO-8501-1:1996. Wszystkie powierzchnie przyszlifowane do malowania powinny być wolne od oleju, smaru, pyłu itp zanieczyszczeń.
b. Wszystkie elementy stalowe należy zabezpieczyć antykorozyjnie.
Jako zabezpieczenie antykorozyjne przyjęto system alkidowy składający się z dwóch warstw:
- antykorozyjna farba na rdzę ANTYKOR - jedna warstwa o grubości 30um
- RAFTAL - emalia ftalowa - dwie warstwy każda o grubości 30um
Wszystkie materiały budowlane muszą posiadać Aprobaty Techniczne, znak jakości "b" lub "Ce" oraz spełniać warunki normowe, należy je stosować w sposób podany w Aprobatach Technicznych lub instrukcjach producenta.
- ANTYKOR - ATEST HIGIENICZNY - PZH Nr HK/B/0543/02/2001
- RAFTAL - ATEST HIGIENICZNY - PZH Nr HK/B/1613/02/2004

Beton B25 (C20/25 wg normy PN-EN 206-1:2003)
Klasa ekspozycji - XC2
Stal zbrojeniowa A-IIIN - B500SP
Stal konstrukcyjna - St3S
Elektrody - EB 146

UWAGI:
1. ROBOTY BUDOWLANO MONTAŻOWE PROWADZIĆ Z ZACHOWANIEM SZCZEGÓLNEJ OSTROŻNOŚCI PRZESTRZEGAJĄC PRZEPISÓW BHP, POD ŚCISŁYM NADZOREM OSOBY POSIADAJĄCEJ UPRAWNIENIA BUDOWLANE KIEROWNIKA BUDOWY
2. RYSUNKI ROZPARZYWAĆ Z RYSUNKAMI POZOSTAŁYCH BRANŻ.
3. IZOLACJE WG PROJEKTU ARCHYTEKTONICZNEGO
4. W PRZYPADKU STWARDNIENIA ROZBIEŻNOŚCI POMIĘDZY KONSTRUKCJA I INNYMI BRANŻAMI NALEŻY WSTRZYMAĆ PRACĘ I BEZWŁOCZNIE POWIADOMIĆ NADZORCĘ AUTORSKI
5. NIE DOPUSZCZA SIĘ STOSOWANIA INNYCH MATERIAŁÓW NIŻ PRZEZMOCZONO W PROJEKIE BEZ ZGODY PROJEKTANTA KONSTRUKCJI

Klient / Client: **MINISTERSTWO SPRAWIEDLIWOŚCI ALIUMAZOWSKIE 11 00-960 WARSZAWA**
Opis / Project: **GMACH MINISTERSTWA SPRAWIEDLIWOŚCI UL. CZERNIAKOWSKA 100 00-454 WARSZAWA**
Branża projektowa / Design office: **Mazowiecka Instytucja Gospodarki Budżetowej MAZOWIA ul. Kodłana 3 01-473 Warszawa tel.: +48 22 628 90 01 fax: +48 22 628 90 00 www.igbmazovia.pl**

Face / Phase: **PRZEBUDOWA POMIĘDZOCENTRALNEGO DATA CENTER**
ELEMENY KONSTRUKCJI
Opis / Drawn by: **mjr inż. Szymon Sienkiewicz 10.04.14**
Projektant / Designed by: **mjr inż. Krzysztof Szyko 10.04.14**
Sprawdził / Checked by: **POL/0004/PWOK/12**
Nr rysunku / Drawing No: **Form / Page format: PW-K-5-CO**
Skala / Scale: **1:10 1:20**
Wariant / Revision: **1**
W projekcie / Project No: **W projekcie A05 / A05 No**
Firma / Company: **IGB MAZOWIECKA INSTYTUCJA GOSPODARKI BUDŻETOWEJ MAZOWIA**
Firma / Company: **IGB MAZOWIECKA INSTYTUCJA GOSPODARKI BUDŻETOWEJ MAZOWIA**
Firma / Company: **IGB MAZOWIECKA INSTYTUCJA GOSPODARKI BUDŻETOWEJ MAZOWIA**