

Załącznik nr 1 do umowy nr .....  
z dn.....na zakup dwóch specjalistycznych  
serwerów bazy danych i jednej macierzy dyskowej  
dla systemu informatycznego Krajowego Rejestru Kar-  
nego

## **Wykaz zadań do wykonania w ramach zakupu dwóch serwerów i jednej macierzy dla systemu informatycznego Krajowego Reje- stru Karnego**

### **I. Szczegółowy opis przedmiotu zamówienia**

Przedmiotem zamówienia jest:

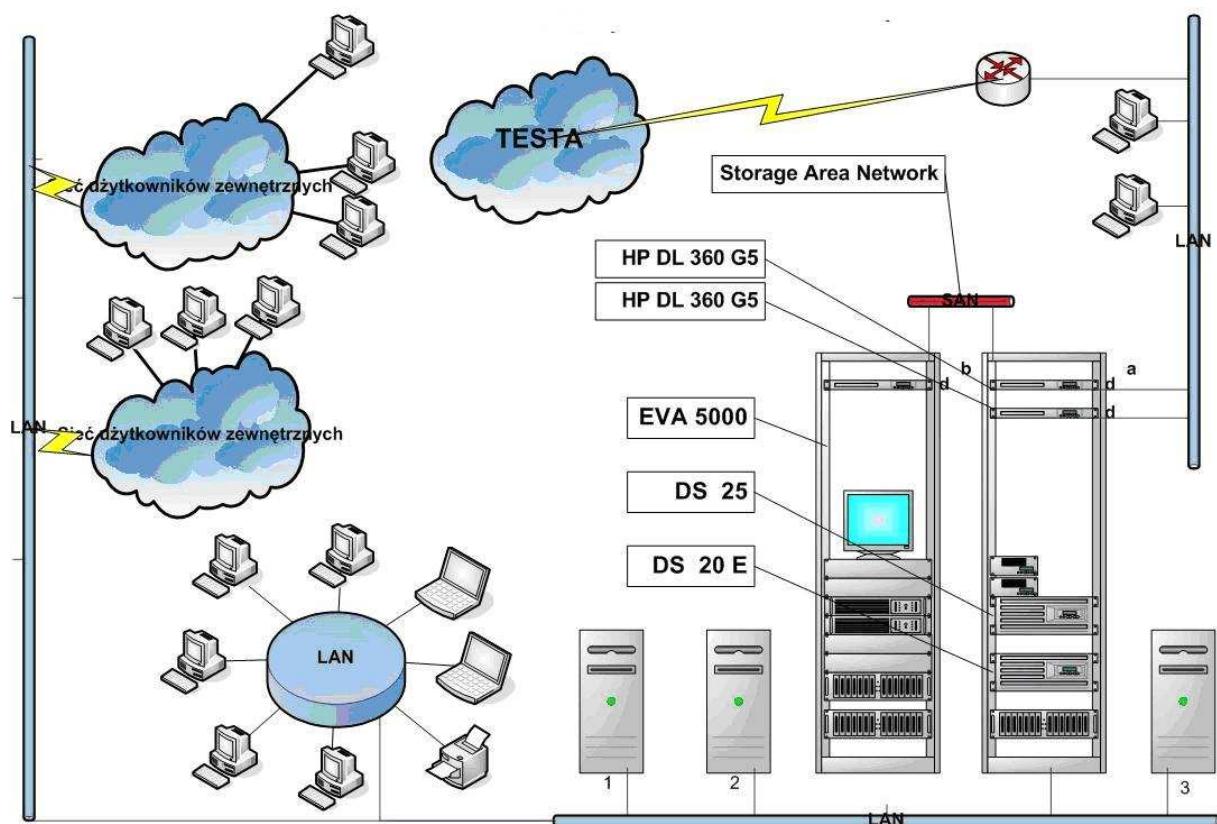
1. dostawa dwóch nowych i nieużywanych serwerów zgodnych z wymaganiami technicznymi zawartymi w dodatku A do niniejszego załącznika,
2. dostawa jednej nowej i nieużywanej macierzy dyskowej zgodnej z wymaganiami technicznymi zawartymi w dodatku B do niniejszego załącznika,
3. ~~montaż~~ dostarczonego sprzętu w posiadanym przez Zamawiającego zestawie sprzętu komputerowego systemu informatycznego Krajowego Rejestru Karnego.

Przez montaż Zamawiający rozumie:

1. złożenie w funkcjonalną całość dostarczonego sprzętu,
2. zainstalowanie i skonfigurowanie systemu operacyjnego na dostarczonych serwerach ,
3. zainstalowanie oprogramowania dodatkowego na dostarczonych serwerach ,
4. zainstalowanie i skonfigurowanie oprogramowania sterującego w dostarczonej macierzy dyskowej,
5. podłączanie dostarczonych serwerów do dostarczonej macierzy dyskowej,
6. podłączanie dostarczonych serwerów do posiadanej przez Zamawiającego macierzy EVA5000,

7. podłączenie posiadanych przez Zamawiającego serwerów DS20 i DS25 do dostarczonej macierzy dyskowej,
8. uruchomienie układu CLUSTER systemu OpenVMS dla posiadanych przez Zamawiającego serwerów z procesorem ALPHA i komputerów dostarczonych w ramach niniejszego zamówienia. Zamawiający oczekuje wykonania klastra mieszanego z serwerów ALPHA i dostarczonych maszyn lub zbudowania konfiguracji dwóch klastrów – oddzielenie dla komputerów ALPHA i maszyn dostarczonych, z zapewnieniem dostępu obu klastrom do zasobów dyskowych na macierzach dyskowych,
9. wykonanie strojenia całości w celu uzyskania najlepszych parametrów wydajnościowych i niezawodnościowych zmodernizowanego zestawu.

Obecnie Zamawiający posiada instalację widoczną na rysunku poniżej.



Podstawowe elementy tej instalacji to:

- a) Zestaw produkcyjny: serwer DS25, macierz EVA5000.
- b) Zestaw zapasowy: serwer DS20E, półka dyskowa COMPAQ 4354.
- c) Serwery pomocnicze pracujące pod kontrolą Windows Server 2003.
- d) Dwa serwery typu HP DL 360G5 pracujące pod kontrolą systemu LINUX dla aplikacji obsługującej międzynarodową wymianę informacji o karalności.

Pojemności dyskowa posiadanej przez Zamawiającego macierzy EVA5000 i nowej, będącej przedmiotem zamówienia ma być dostępna ze wszystkich komputerów wchodzących w skład rozbudowanego CLUSTER'a. Podobnie inne zasoby sprzętowe serwerów (rejestratory danych, napędy CD,DVD) powinny być dostępne dla wszystkich członków CLUSTER-a.

## **II. Warunki realizacji zamówienia.**

1. Sprzęt należy dostarczyć do siedziby Biura Informacyjnego Krajowego Rejestru Karnego w Warszawie przy ul. Czerniakowskie 100.
2. Serwerownia mieści się na parterze budynku. Najwyższe drzwi prowadzące do serwerowni mają rozmiar szerokość 90 cm, i wysokość 195 cm. Serwerownia wyposażona jest w podłogę technologiczną, na którą wchodzi się po trzech schodkach.
3. Prace instalacyjne wymagające wyłącznie eksploatowanego sprzętu mogą być prowadzone wyłącznie od godz. 20:00 do 7:00, przy czym codziennie (także w soboty, niedziele i święta) o godzinie 7:00 zestaw produkcyjny musi podjąć normalną pracę.

## **III. Zasilanie w energię elektryczną.**

Serwerownia Zamawiającego ma doprowadzone zasilanie w postaci listew (szyn) zasilających prowadzonych pod podłogą technologiczną. Sprzęt zasi-

lany jest przez bezpośrednie podłączanie urządzeń do puszek montowanych na szynach zasilających. Wykonawca zamówienia obowiązany jest do wykorzystania istniejącego systemu zasilania poprzez wykorzystanie zainstalowanych puszek lub zamontowanie dodatkowych punktów dostępu. Koszty modernizacji instalacji zasilającej w tym niezbędnych urządzenia (puszki, zabezpieczenia, wtyki itp.) ponosi Wykonawca.

Zamawiający przewidział niezbędną do zasilania zmodernizowanego zestawu moc dostarczanej energii elektrycznej i w związku z powyższym w tym zakresie na Wykonawcy nie ciąży żadne obowiązki.

#### **IV. Klimatyzacja**

Serwerownia Zamawiającego wyposażona jest w centralną klimatyzację zapewniającą warunki pracy niezbędne dla zamawianego sprzętu. Zamawiający przewidział odpowiednie parametry klimatyzacji dla serwerowni i w związku z powyższym w tym zakresie na Wykonawcy nie ciąży żadne obowiązki.